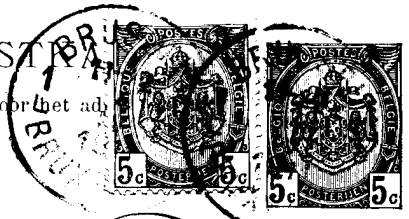


Nom et adresse de l'expéditeur  
**J. MEYSMANS**  
L'expéditeur est responsable de l'adresse.  
(Indiquer l'adresse de l'expéditeur)  
**Rue Mareyde, 11**

M.....**WOLUWE-ST-PIERRE**  
.....**près BRUXELLES**

CARTE POSTALE || POSTKAART  
Côté réservé à l'adresse. || Zijde voor het adres  
L



NE PAS LIVRER LE DIMANCHE.  
NIET BESTELLEN OP ZONDAG.

Monsieur G. Leano,  
directeur de Academia per Interl.,  
à Cavoretto  
sur Torino

\* Cette inscription peut être biffée. — Dit opschrift mag doorgehaald worden.

Mon cher M. Teano,

J'ai bien reçu votre honoraire datée du 17 mars; je n'y ai pas répondu plus tôt, parcequ'elle ne soulevait aucune question urgente.

J'espère que l'Academia adoptera prochainement la proposition: Quando non existat vocabula internationalia, interlingua adoptata vocabula latina.

Je vous prie de me donner vos bons conseils concernant la manière de diriger les discussions de ma revue, pour arriver à sauvegarder nos idées communes. Vous me répondez que je ne serai pas capable avec un petit nombre de lectures nos idées des résultats valables. C'est possible. Mais j'essaierai cependant. J'ai entrepris d'organiser une discussion libre et approfondie sur tous les points; je réaliserai mon entreprise. Je vous prie de bien vouloir lire attentivement ce que je publie et de me donner à l'occasion un conseil salutaire.

Je serais heureux aussi d'avoir vos conseils concernant les changements que je devrais apporter aux flexions que j'ai adoptées provisoirement. Bien que n'a approuvant pas le principe des flexions, vous êtes trop tolérant pour ne pas admettre que d'autres adoptent ce principe et vous soyez trop étudier la question pour ne pas avoir une opinion concernant le système de flexion le meilleur possible, ou, si vous préférez, le moins mauvais possible.

J'espère que vous aurez été satisfait de n° 2 de Lingua Internationalis et notamment de l'article de M. Blondel. Dans chaque numéro je consacrerai un article à défendre la base latine, avec des arguments toujours différents.

Votre très dévoué,

J. Meysterman

à Woluwe St Pierre  
près Bruxelles.

Je tâcherai de persuader petit à petit à mes collègues de rentrer dans l'Academia; mais je ne puis les amener immédiatement; il faut une patience et du temps. J'espère que cela ne tardera pas à se faire.